

ルーフガード工法

防錆防水・断熱遮熱・防音等複合機能工法

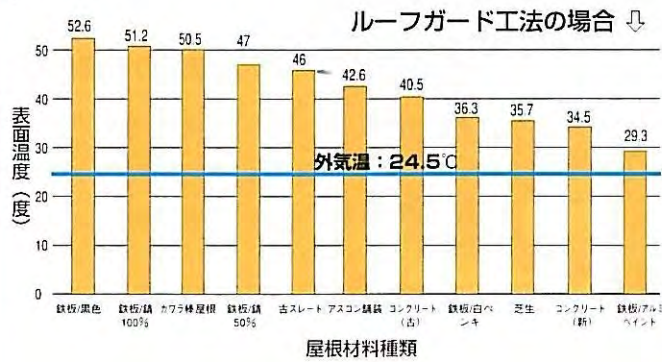
省エネ/コストダウン
環境ISO 14001取得
を応援します。

(1) 防錆・防水

- ・アスファルト系常温塗膜防水として信頼性の高い防錆防水材料を使用しています。
- ・塗布厚は普通ペイントの数倍です。
- ・下地の動きに追随する適度な弾力と優れた耐久性を發揮します。



鉄板屋根のFLコート



(2) 断熱・遮熱

- ・太陽熱を「約80%」反射します。
- ・断熱材と同等の熱伝導率の低さです。
- ・「夏涼しく、冬暖たか」だから省エネで経費削減できます。

(3) 防音・制振効果

- ・自動車用の防音シートのアスファルトを採用のため、金属屋根に最適です。
- ・施工面積の大きい体育館やホールでは防音・制振効果が大きくなります。
- ・降雨時の室内騒音の差が歴然です。



鉄板屋根にコーティングされたFLコート



株式会社隅谷製陶所 1995「花のまちづくりコンクール」
企業部門最優秀賞・建築大臣賞受賞

(4) 浮遊粉塵対策・企業イメージアップ


- ・腐食や風化により発生する「酸化鉄・発ガン性アスベスト繊維」の浮遊粉塵を防止し、品質管理や健康管理の向上に役立ちます。
- ・屋根の補強と共に外観の雰囲気も変わり、職場環境のリフレッシュと企業のイメージアップに貢献します。

「ルーフガード工法」のお問い合わせは下記をお願いします。

製造  昭和シェル石油株式会社

FLコート
責任施工店

株式会社 雄 交

販売  昭石化工株式会社

大阪府豊能郡豊能町木代5 2 4 番地

TEL 072-732-2639(代)

FAX 072-739-2773

大阪支店 大阪市西区北堀江1-5-8
TEL 06-6541-9016 FAX 06-6543-6195

「ルーフガード工法」標準仕様

工程	FA-2	FA-3	FA-4	FA-6
1	アルミペイント塗布 0.15 ℓ/m ²	プライマー塗布 0.1 ℓ/m ²	プライマー塗布 0.1 ℓ/m ²	プライマー塗布 0.1 ℓ/m ²
2	アルミペイント塗布 0.15 ℓ/m ²	FLコート塗布 0.5kg/m ²	FLコート塗布 0.5kg/m ²	FLコート塗布 0.5kg/m ²
3		アルミペイント塗布 0.2 ℓ/m ²	FLコート塗布 0.5kg/m ²	特殊クロス張り
4			アルミペイント塗布 0.2 ℓ/m ²	FLコート塗布 0.5kg/m ²
5				FLコート塗布 0.5kg/m ²
6				アルミペイント塗布 0.2 ℓ/m ²
適用範囲	鉄板屋根の簡易防錆他機能	鉄板屋根とスレート屋根の 軽防錆他機能	鉄板屋根とスレート屋根の 防錆他機能	鉄板屋根とスレート屋根の 重防錆防水他機能

適用範囲の中の「他機能」とは、防水、断熱遮熱、防音、浮遊粉塵低減等です。



松下冷機(株)様採用事例

施工：1996年4月～8月

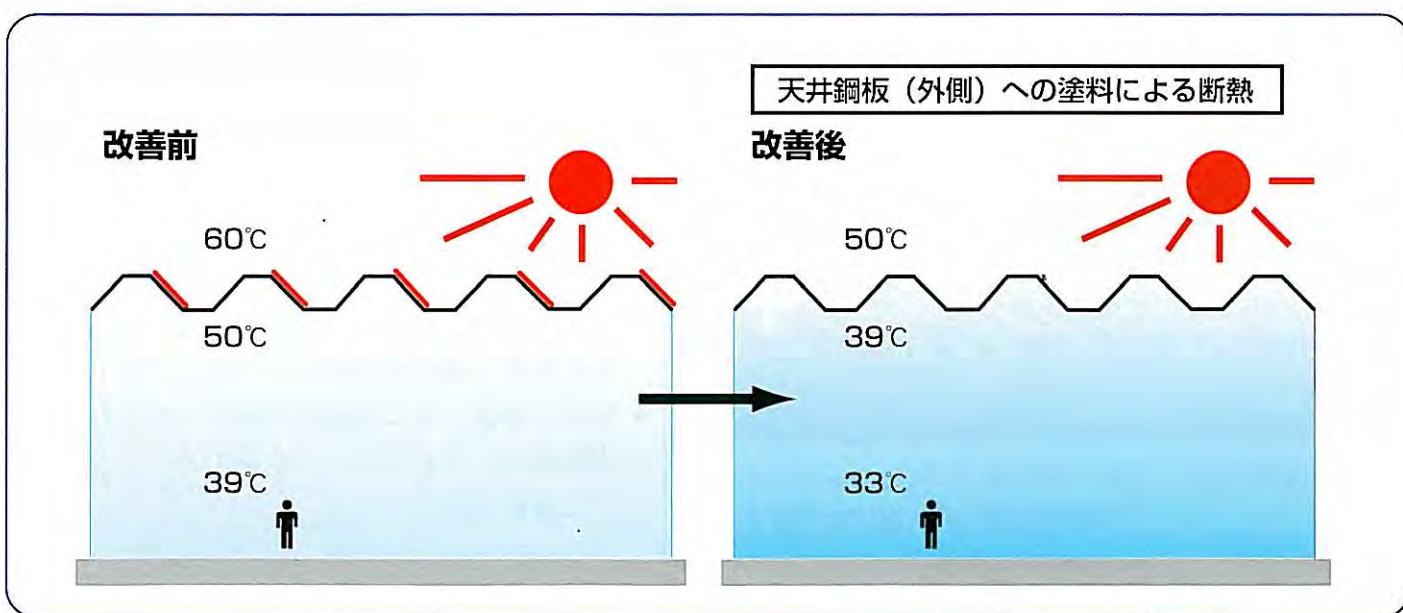
仕様：FA-6及びFA-4

面積：折板屋根 3480m²

<取組み概要>

パイプ棟の天井（波型鋼板）は17年の経年劣化（錆）により破損の恐れがあったため、塗装補修が必要であった。他方、パイプ棟の天井は直接、波型鋼板が接する構造になっており、夏の直射日光により、屋根が60℃前後に昇温する。そのため作業エリアはその天井からの輻射熱と作業機械からの発熱とで、エアコン稼働させても35～40℃にもなり、職場環境の悪化の一因になっていた。

予てから実験、測定を行い、性能を確認していた昭和シェル石油製の「ルーフガード工法」により特殊コーティング・リフレッシュを実施した。



<省エネ/コストダウン効果>

冷房効果：現行冷房設備で一層冷房効果が上がり、快適となり消費電力も節電出来た。

暖房効果：室内温度を一定温度まで上げると、外気温が下がっても、長時間暖かさが維持でき快適となった。

省エネ効果：7,800KWH/年間＝¥117,000/年間のコストダウン